

Datum:
15.06.2017

NÁMĚSTÍ - KUTNÁ HORA

Obsah

NÁMĚSTÍ - KUTNÁ HORA

PECHLÁT s.r.o. 3A 100W SHC 1xPHILIPS SON-T 100 W

Datový list svítidel (1xPHILIPS SON-T 100 W)..... 3

Náměstí K.Hora: Alternativa 1

Výsledky plánování.....6

Náměstí K.Hora: Alternativa 1 / Chodník 1 (P4)

Izolovat.....8

Náměstí K.Hora: Alternativa 1 / Vozovka 1 (M6)

Izolovat.....9

Náměstí K.Hora: Alternativa 1 / Chodník 2 (P4)

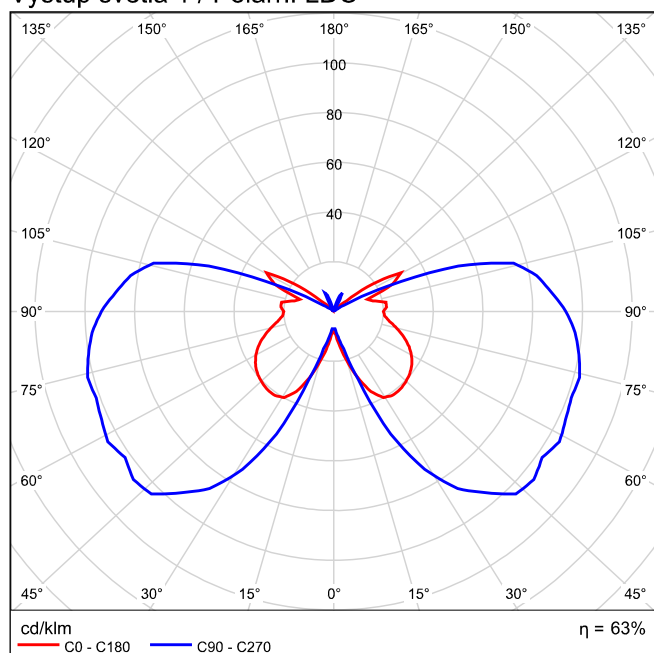
Izolovat..... 14

PECHLÁT s.r.o. 3A 100W SHC 1xPHILIPS SON-T 100 W

Obrázek svítidla
najdete v našem
katalogu svítidel.

Provozní účinnost: 62.76%
Světelný tok žárovky: 8100 lm
Světelný tok svítidla: 5084 lm
Výkon: 110.0 W
Světelný výtěžek: 46.2 lm/W

Výstup světla 1 / Polární LDC



Výstup světla 1 / Lineární LDC

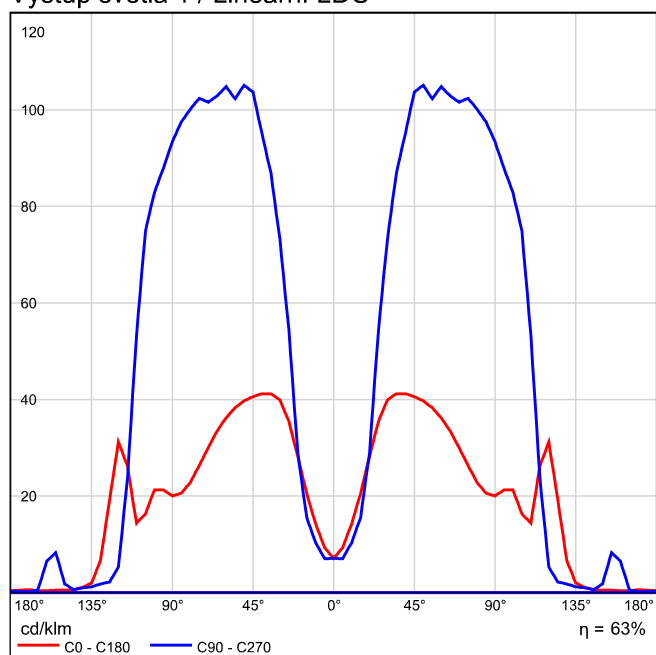
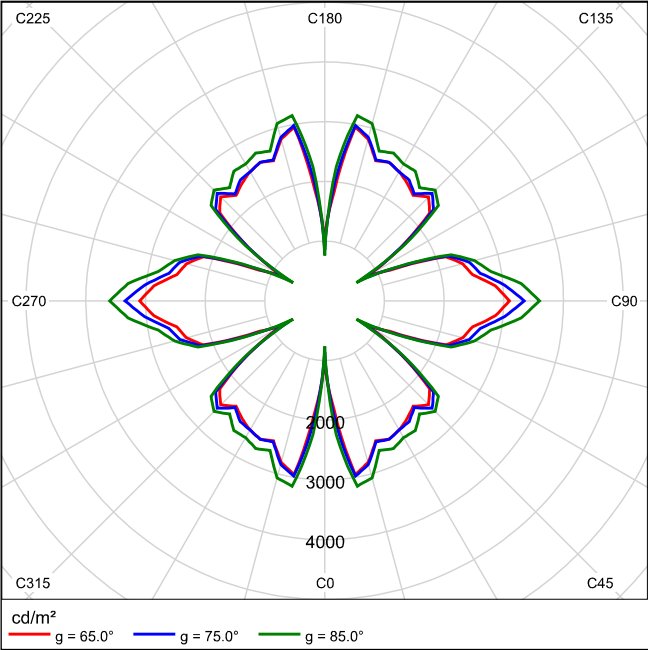


Diagram nemohl být vytvořen.

Výstup světla 1 / Diagram jasu

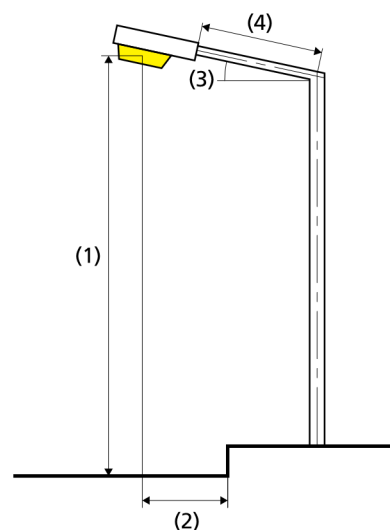
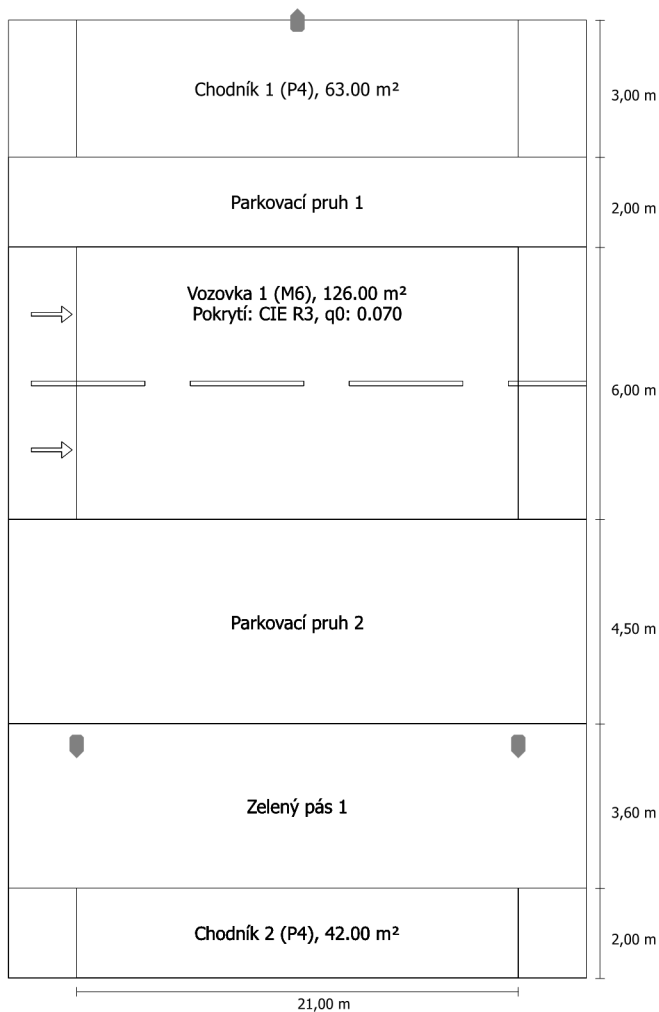


Výstup světla 1 / UGR diagram

Vyhodnocení oslnění dle UGR												
ρ Strop		70	70	50	50	30	70	70	50	50	30	30
ρ Stěny		50	30	50	30	30	50	30	50	30	30	30
ρ Podlaha		20	20	20	20	20	20	20	20	20	20	20
Velikost místnosti		Směr pohledu napříč k ose lampy					Podélný směr pohledu k ose lampy					
X	Y											
2H	2H	14.8	16.2	15.4	16.8	17.5	14.0	15.4	14.6	16.0	16.7	
	3H	17.1	18.4	17.7	19.0	19.8	16.9	18.2	17.5	18.8	19.6	
	4H	18.2	19.4	18.9	20.1	20.9	18.4	19.6	19.1	20.3	21.1	
	6H	19.2	20.3	19.8	21.0	21.8	20.0	21.1	20.6	21.8	22.6	
	8H	19.5	20.6	20.2	21.3	22.1	20.7	21.8	21.4	22.5	23.3	
	12H	19.8	20.8	20.5	21.5	22.3	21.5	22.5	22.1	23.2	24.0	
4H	2H	15.6	16.8	16.2	17.4	18.2	14.9	16.1	15.6	16.8	17.5	
	3H	18.2	19.2	18.9	19.9	20.7	17.4	18.5	18.1	19.2	20.0	
	4H	19.6	20.5	20.3	21.2	22.1	19.0	20.0	19.7	20.7	21.5	
	6H	20.9	21.8	21.6	22.5	23.4	20.8	21.6	21.5	22.3	23.2	
	8H	21.5	22.3	22.2	23.1	23.9	21.6	22.5	22.4	23.2	24.1	
	12H	22.0	22.8	22.8	23.5	24.4	22.5	23.3	23.3	24.0	24.9	
8H	4H	20.0	20.9	20.8	21.6	22.5	19.5	20.4	20.3	21.1	22.0	
	6H	21.7	22.4	22.5	23.2	24.1	21.2	21.9	22.0	22.7	23.6	
	8H	22.6	23.2	23.3	24.0	24.9	22.2	22.8	22.9	23.6	24.5	
	12H	23.4	24.0	24.2	24.8	25.7	23.2	23.8	24.0	24.6	25.5	
12H	4H	20.1	20.8	20.8	21.6	22.5	19.7	20.4	20.4	21.2	22.1	
	6H	21.9	22.5	22.7	23.3	24.2	21.5	22.1	22.2	22.9	23.8	
	8H	22.8	23.4	23.6	24.2	25.1	22.4	23.0	23.2	23.8	24.7	
Variace polohy pozorovatele pro vzdálenosti svítidel S												
S = 1.0H		+0.2 / -0.2 +0.5 / -0.6 +0.7 / -1.2					+0.1 / -0.1 +0.2 / -0.3 +0.4 / -0.6					
S = 1.5H												
S = 2.0H												
Standardní tabulka		BK11					---					
Korekturní sčítanec		5.8					---					
Korigované osňovací indicie, vztaženy na 8100lm Celkový světelný tok												

Hodnoty UGR se počítají dle CIE Publ. 117. Poměr odsazení k výšce = 0.25

Náměstí K.Hora do EN 13201:2015

PECHLÁT s.r.o. 3A 100W SHC 1xPHILIPS SON-T
100 W

Světelný tok (svítidla):	5083.51 lm
Světelný tok (žárovky):	8100.00 lm
Provozní hodiny	
4000 h:	100.0 %, 110.0 W
W/km:	10560.0
Umístění:	oboustranně posunuto
Vzdálenost sloupů:	21.000 m
Sklon ramene (3):	0.0°
Délka ramene (4):	0.000 m
Výška světelného bodu (1):	4.500 m
Převis osvětlovacího zdroje nad vozovkou (2):	-5.000 m
ULR:	0.14
ULOR:	0.14
Nejvyšší hodnoty intenzity světla	
při 70°:	165 cd/klm
při 80°:	161 cd/klm
při 90°:	158 cd/klm
Třída intenzity světla:	/

Vždy do všech směrů, které u použitelně nainstalovaného svítidla tvoří stanovený úhel se spodní vertikálou.

Uspřádání splňuje třídu indexu oslnění D.4

Výsledky pro vyhodnocovací políčka
Činitel údržby: 0.67

Chodník 1 (P4)

Em [lx] ≥ 5.00 ≤ 7.50	Emin [lx] ≥ 1.00
✓ 7.43	✓ 2.67

Vozovka 1 (M6)

Lm [cd/m²] ≥ 0.30	Uo ≥ 0.35	UI ≥ 0.40	TI [%] ≤ 20	EIR ≥ 0.30
✓ 0.30	✓ 0.72	✓ 0.66	✗ 55	✓ 1.46

Chodník 2 (P4)

Em [lx] ≥ 5.00 ≤ 7.50	Emin [lx] ≥ 1.00
✓ 6.34	✓ 3.26

Výsledky pro ukazatele energetické účinnosti

Indikátor hustoty výkonu (Dp)	0.160 W/lxm²
Energetický měrný odběr	
Umístění: 3A 100W SHC (880.0 kWh)	3.8 kWh/m² p.a.

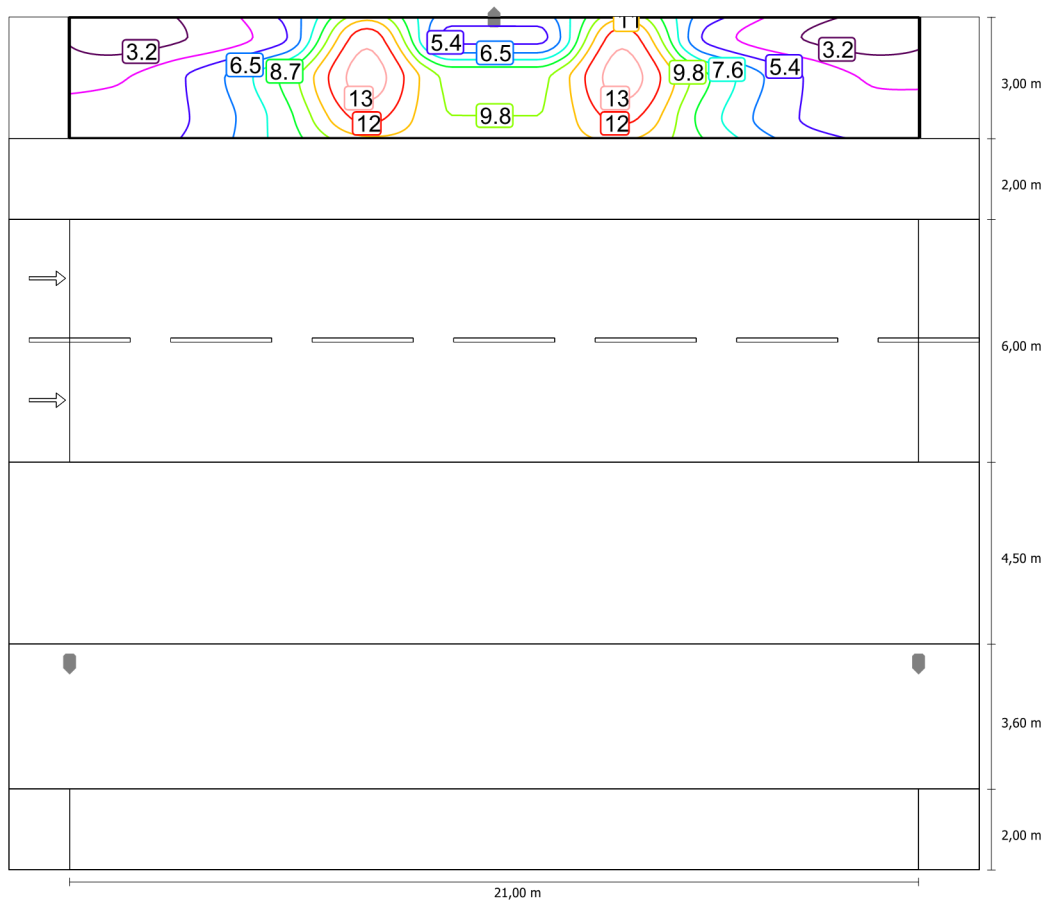
Chodník 1 (P4)

Činitel údržby: 0.67

Rastr: 10 x 3 Body

Em [lx]	Emin [lx]
≥ 5.00	≥ 1.00
≤ 7.50	
✓ 7.43	✓ 2.67

Horizontální intenzita osvětlení



Měřítko: 1 : 200

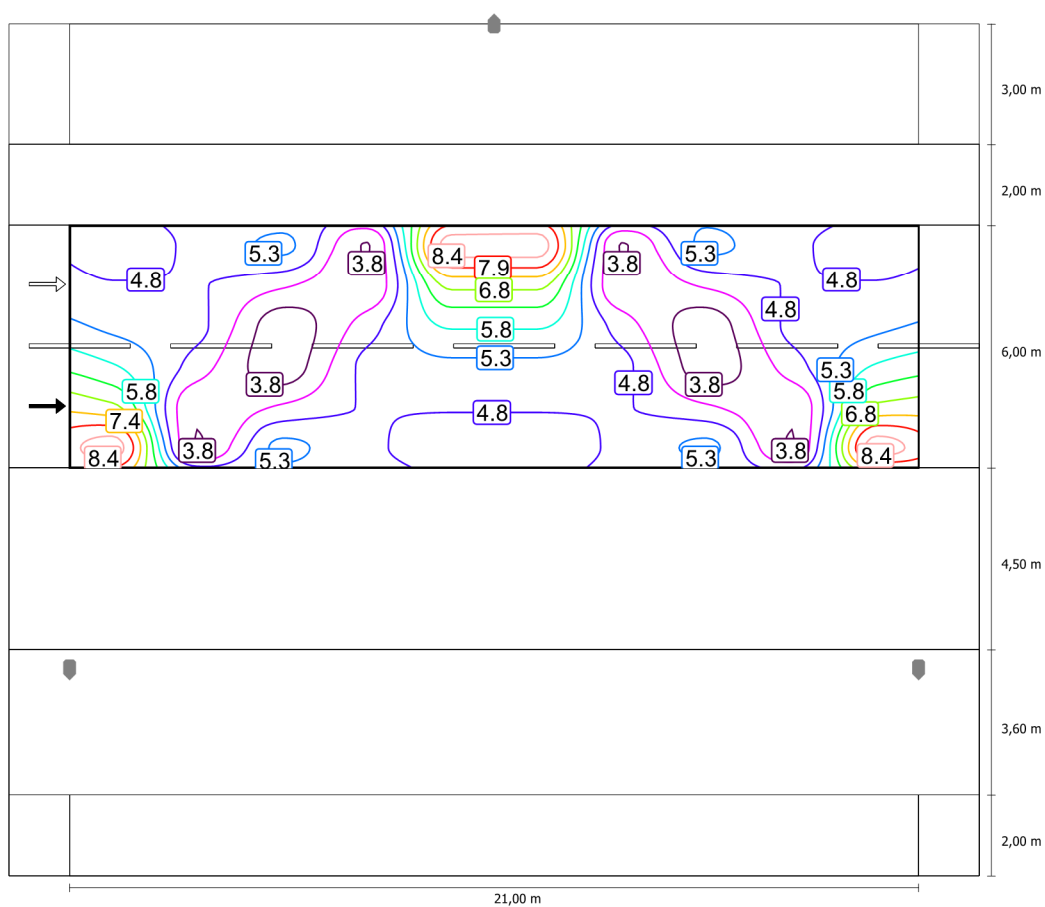
Vozovka 1 (M6)

Činitel údržby: 0.67

Rastr: 10 x 6 Body

Lm [cd/m²] ≥ 0.30	Uo ≥ 0.35	UI ≥ 0.40	TI [%] ≤ 20	EIR ≥ 0.30
✓ 0.30	✓ 0.72	✓ 0.66	✗ 55	✓ 1.46

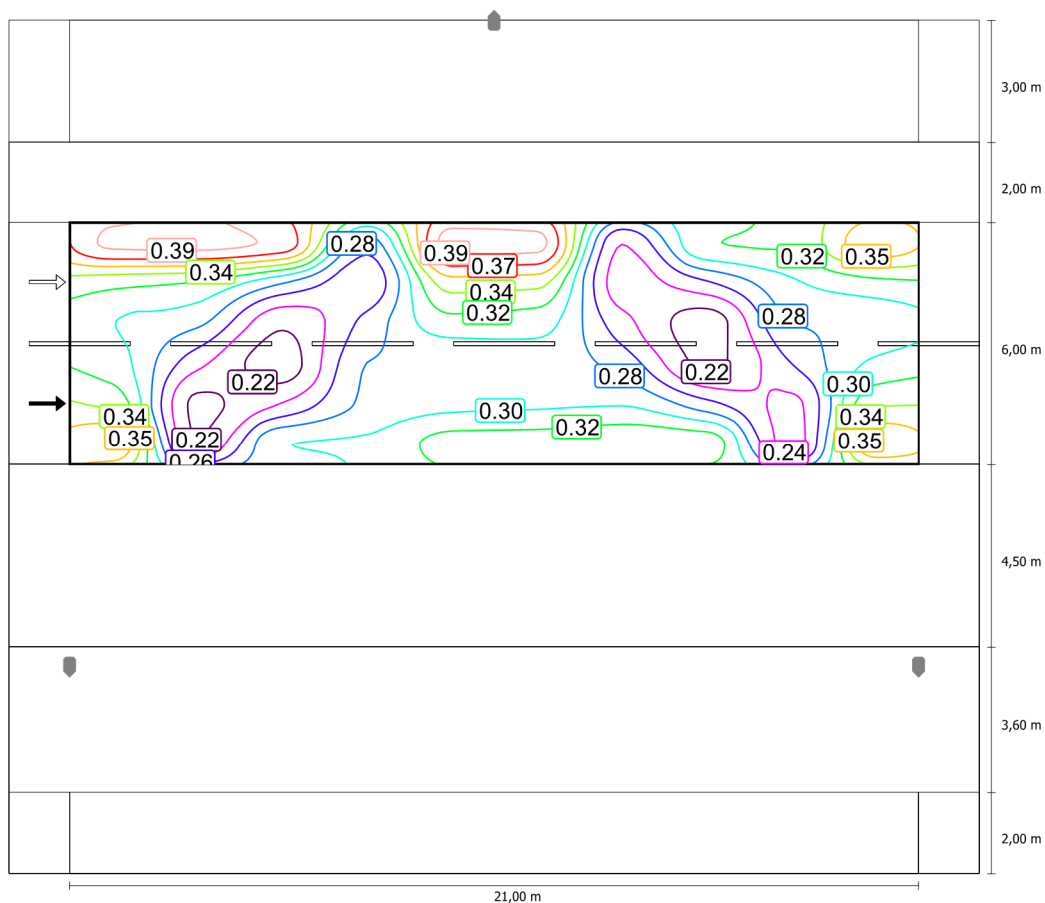
Horizontální intenzita osvětlení



Měřítko: 1 : 200

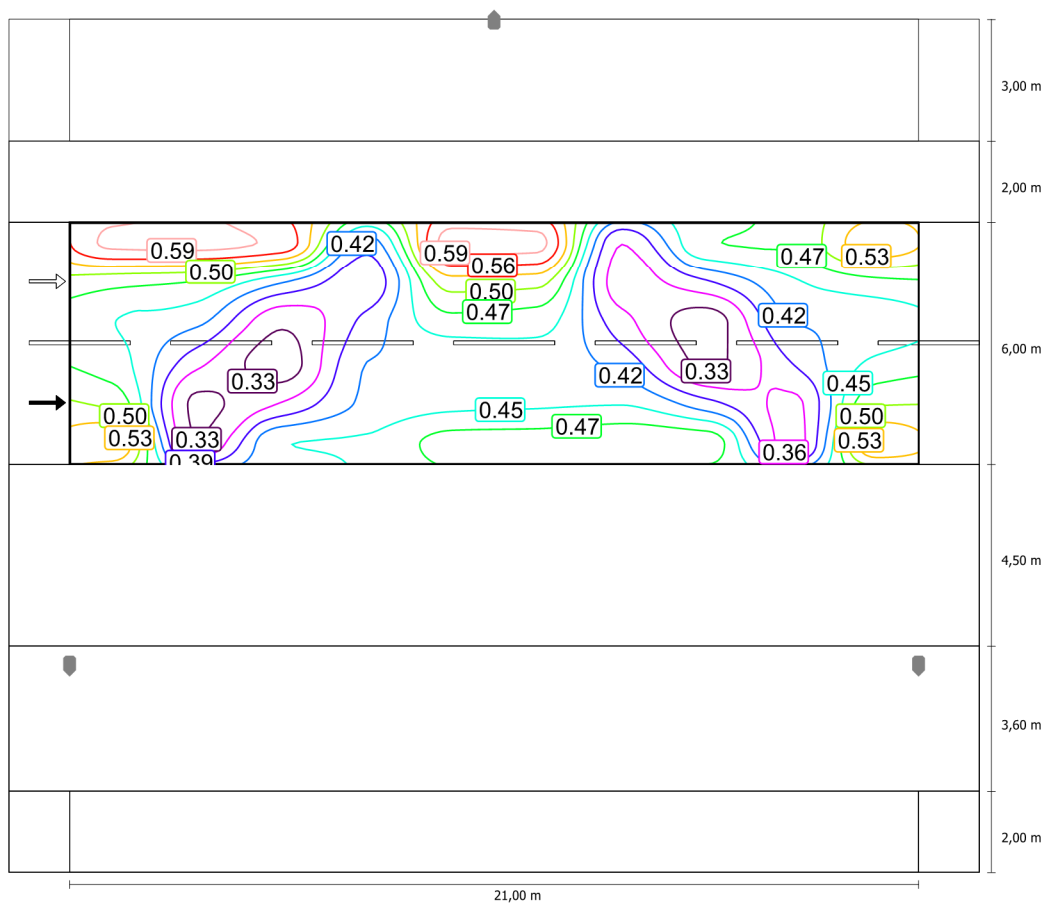
Pozorovatel 1

Jas při suché vozovce



Měřítko: 1 : 200

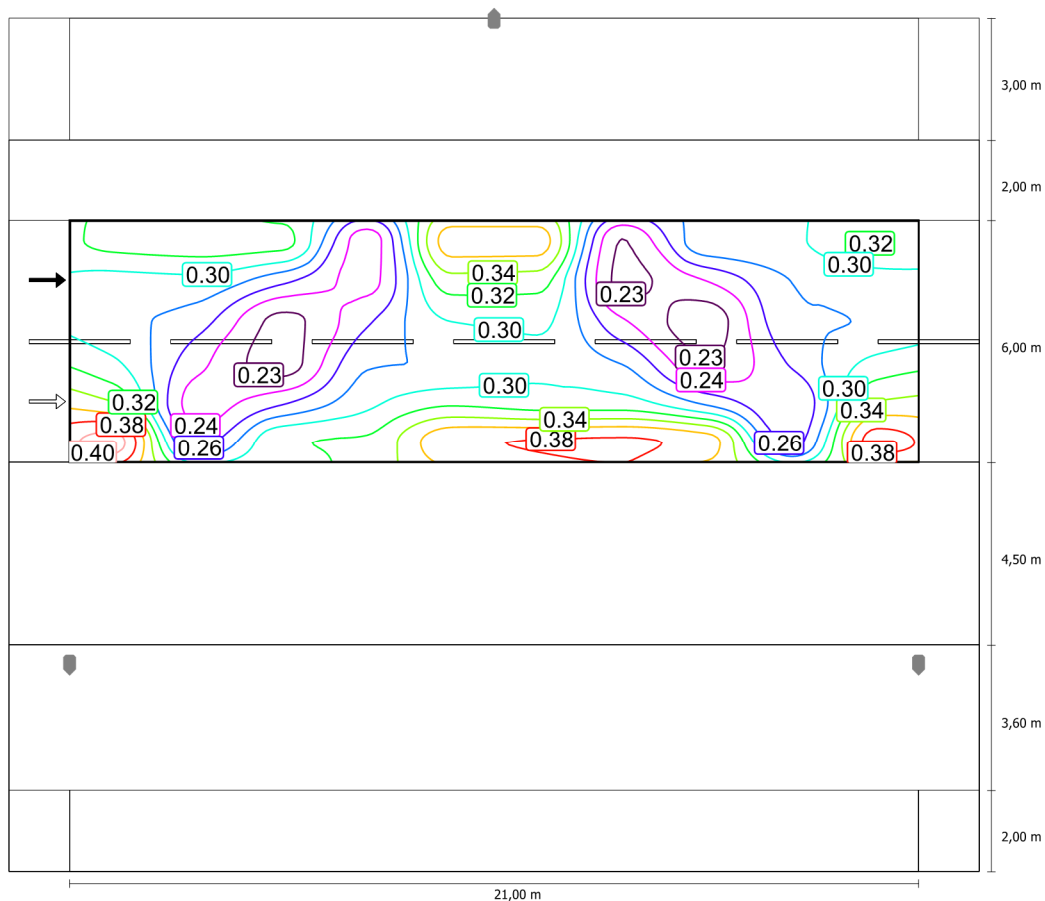
Jas u nové žárovky



Měřítko: 1 : 200

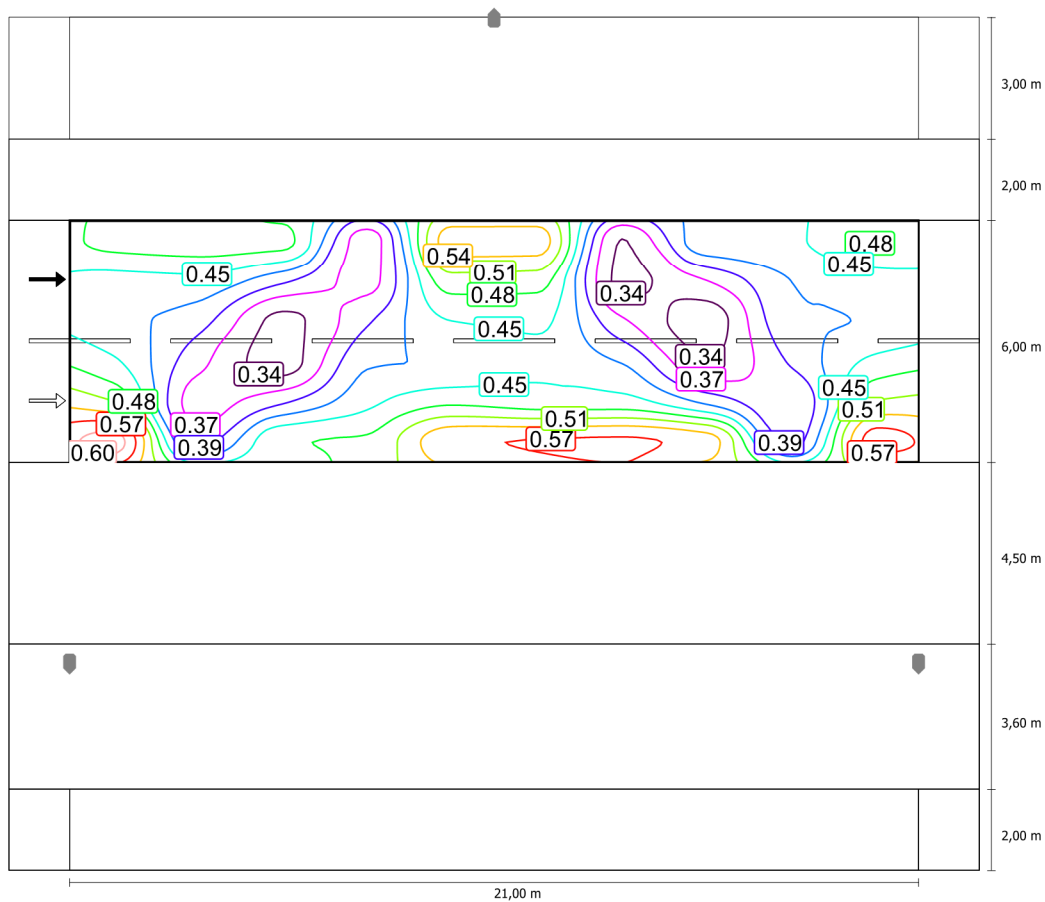
Pozorovatel 2

Jas při suché vozovce



Měřítko: 1 : 200

Jas u nové žárovky



Měřítko: 1 : 200

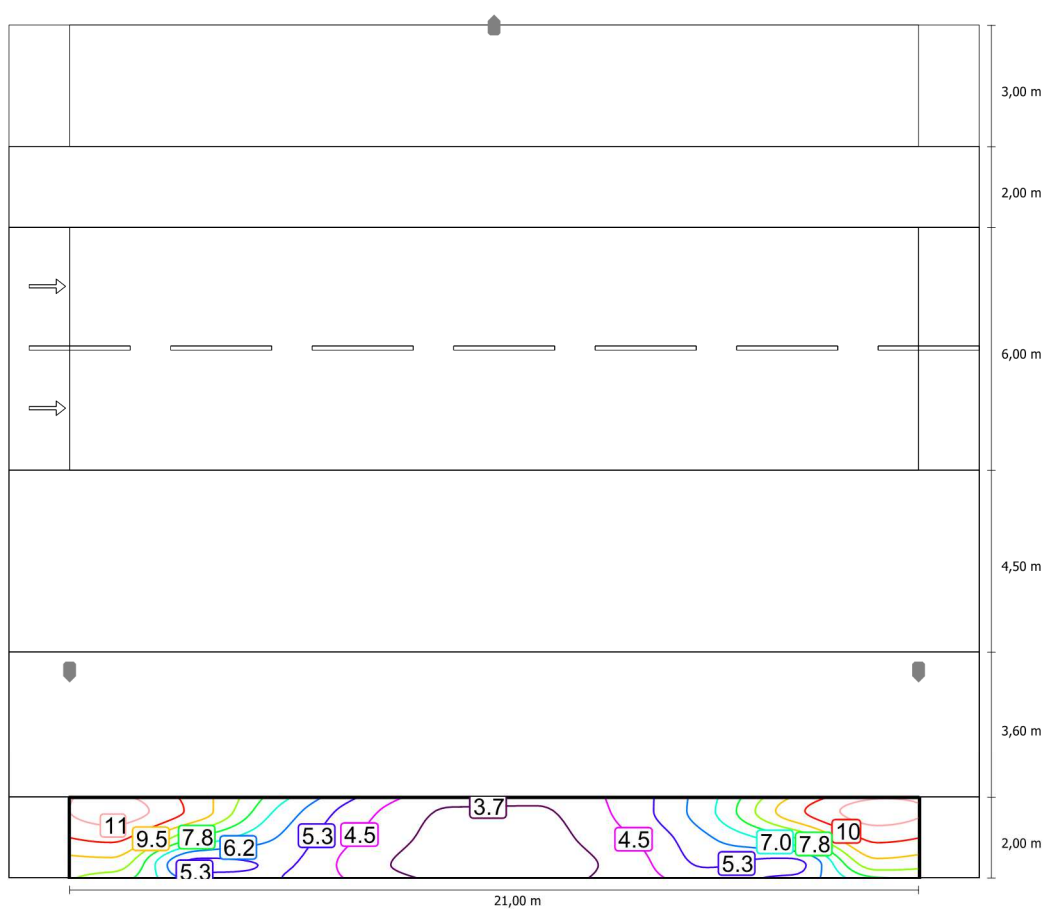
Chodník 2 (P4)

Činitel údržby: 0.67

Rastr: 10 x 3 Body

Em [lx] ≥ 5.00 ≤ 7.50	Emin [lx] ≥ 1.00
✓ 6.34	✓ 3.26

Horizontální intenzita osvětlení



Měřítko: 1 : 200